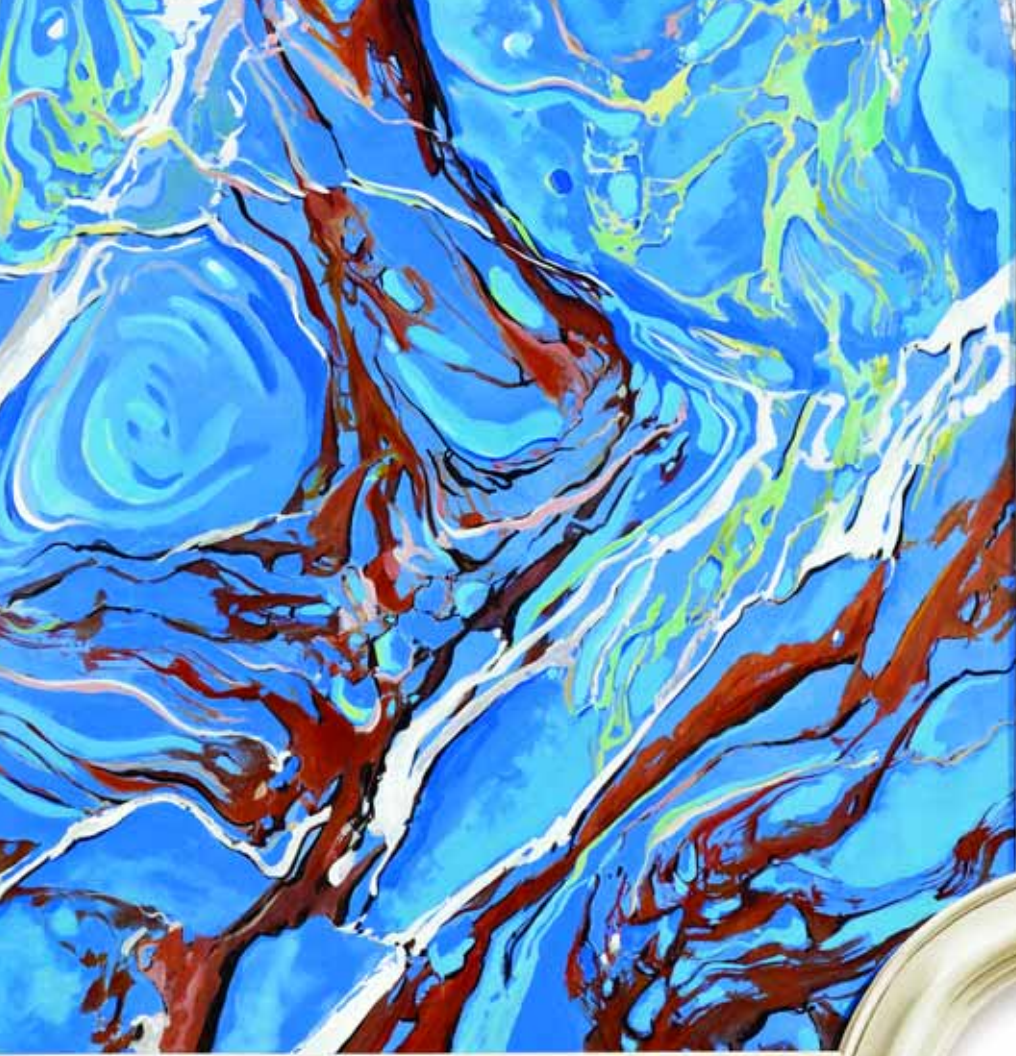




ÉCOLE SABLÉ
Cours supérieurs de peinture décorative de Versailles ©





L'Ecole Sablé

Fondée à Versailles en 2003 par Jean Sablé, l'école propose une formation intensive et professionnelle des techniques du décor-peint architectural durant cinq mois, d'octobre à février inclus.

Ce cycle de formation peut également être intégré périodiquement pour des stages courts à la semaine. Cette formule permet à des passionnés de se consacrer, au rythme qu'ils souhaitent, à des thèmes qu'ils affectionnent plus particulièrement, et à des professionnels de se perfectionner ou de se spécialiser dans le cadre de la formation continue.

Cet enseignement nourri par 30 années d'applications éprouvées et d'expérience pédagogique, a pour ambition de former des peintres capables de maîtriser les techniques picturales permettant de satisfaire des commandes de décors résidentiels, événementiels ou scénographiques.

L'école Sablé, c'est aussi à la fois un conservatoire du métier de peintre en décors et un laboratoire de la modernité. Elle se reconnaît grâce à un traitement pictural particulier imprimé par son fondateur, dont il n'est nul besoin de lire la signature pour en identifier l'origine.

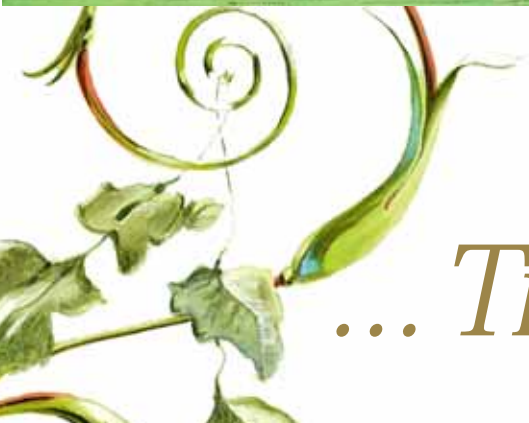


... et modernité



Les techniques enseignées

*Moulures, colonnes, rosaces et chapiteaux en trompe l'œil
Grotesques et ornements - Grisaille - Panoramiques
Ciel azurés - Imitations des bois et des marbres
Marqueteries de pierres dures - Chinoiseries
Technologie des supports et des apprêts.*



... Tradition



Les conditions d'accès

La motivation et le soin sont deux critères fondamentaux pour entreprendre une formation de peintre en décors.

L'admission à l'École Sablé se fait après un entretien préalable et, pour les candidats trop éloignés, sur présentation d'un dossier.

Le nombre des élèves est volontairement limité pour préserver la qualité de notre enseignement.

En qualité d'organisme de formation, nos frais pédagogiques peuvent faire l'objet d'une prise en charge totale ou partielle par les fonds d'assurance formation.

Il appartient à chacun de vérifier ses droits en fonction de son statut.

Trois niveaux de formation sont prévus pour la plupart des modules de stages : initiation, perfectionnement et maîtrise.

Ils sont accessibles en fonction de l'expérience de l'élève.

La formation complète, en cinq mois, est de 700 heures réparties sur 19 semaines consécutives.

Les modules de stages courts sont de 38 ou 76 heures consécutives selon les thèmes.

Nos étudiants bénéficient de conditions préférentielles pour l'achat de leur matériel ; c'est un service sans intérêt lucratif.

Le modèle par l'exemple

Les cours sont dispensés par Jean Sablé en personne.

Les étapes du travail sont réalisées « pas à pas » et commentées devant les élèves qui les appliquent ensuite sous sa conduite.

Une méthode progressive et motivante comparable à l'apprentissage de l'écriture permet à chacun de se révéler et de créer des décors harmonieux de composition comme de couleur.

Le nombre de panneaux peints par Jean Sablé tout au long de sa carrière, constitue également un « fond » de modèles conséquents, source d'inspiration et d'émulation.

La transmission de ce savoir-faire, fondée sur les techniques ancestrales, ouvre la voie au travail de restauration ou de restitution des décors peints. Elle permet aussi à l'élève de se projeter vers la création.

Le Château de Versailles, berceau français des arts décoratifs, est librement et gratuitement accessible, pendant 1 an, aux étudiants de la formation complète.

L'enseignement peut être prodigué en anglais.



Reconnaissance

En associant notre nom à notre école, nous marquons résolument notre volonté d'instaurer une dimension humaine et une relation pérenne avec nos élèves.

Investis par la mission qui nous est confiée, nous sommes soucieux que nos étudiants puissent tirer le meilleur profit de nos enseignements.

Nous sommes aussi à leur entière disposition pour les conduire vers la maîtrise avec passion, travail et en toute confiance.

L'École Sablé délivre, aux élèves méritants de la formation complète, un diplôme d'établissement validé par un jury de professionnels faisant autorité. Les étudiants particulièrement capables se verront proposer des projets rémunérés au sein l'atelier Jean Sablé.





Jean Sablé
Directeur des cours
Meilleur Ouvrier de France
Expert près la Cour d'Appel de Versailles



21, rue Saint Louis 78000 VERSAILLES FRANCE
TÉL.: +33 (0) 1 39 20 99 76 - MOB.: +33 (0) 6 08 98 38 65
Email : jean-sable@orange.fr Internet : www.jean-sable.com